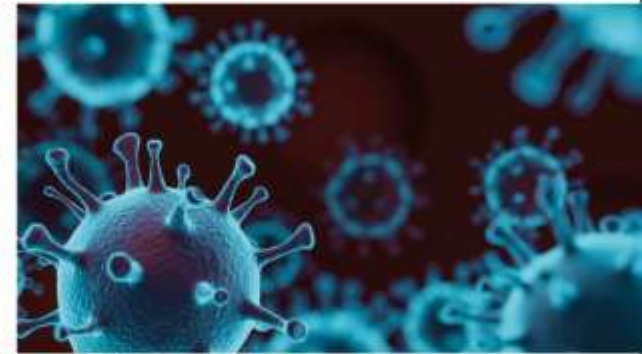




ХАЛДВАРТ ӨВЧИН СУДЛАЛЫН
ҮНДЭСНИЙ ТӨВ



АГААР ДУСЛЫН ЗАМААР ДАМЖИХ ХАЛДВАРЫН СЭРГИЙЛЭЛТ, ХЯНАЛТ

Г.Нарантуяа ЭШХТСТ

Халдварын сэргийлэлт хяналт



ХАЛДВАРТ ӨВЧИН СУДЛАЛЫН
ҮНДЭСНИЙ ТӨВ



Өөрийгөө хамгаалах



Өвчтөнөө хамгаалах



**Гэр бүл, хамт олон & эргэн
тойрноо хамгаалах**

Дэгдэлтийн үеийн бэлэн байдлыг хангах



NATIONAL CENTER
FOR COMMUNICABLE DISEASES



1. Эмнэлгийн тусламж үйлчилгээгээр халдвар дамжихаас сэргийлэх
2. Эмнэлгийн ажилтан, үйлчлүүлэгч, эргэлтээр ирэгсдийн аюулгүй байдлыг хангах
3. ЭМБ-ын дэгдэлтийн үеийн хариу арга хэмжээний чадавхийг сайжруулах
4. ЭМБ-дад гарах дэгдэлтийг хамгийн бага түвшинд байлгах

БАЙНГИЙН СЭРГИЙЛЭЛТ:



- Гарын ариун цэвэр
- Хамгаалах хувцас хэрэгсэл (PPE)
- Тарилгын аюулгүй байдал
- Багаж, тоног төхөөрөмжийн цэвэрлэгээ, халдваргүйжүүлэлт, ариутгал
- Орчны цэвэрлэгээ, халдваргүйжүүлэлт, угаалгын үйлчилгээ
- Ханиаж найтаах үед халдвараас сэргийлэх
- Хог хаягдлын менежмент



ГАРЫН ЭРҮҮЛ АХУЙ :

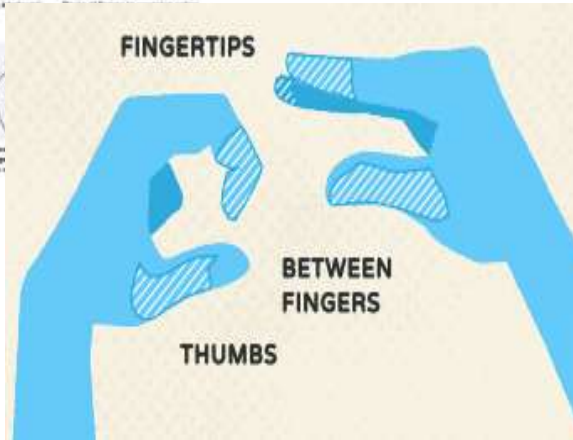


Асуулт 1.

Та 1 өдөрт, 1 сард дунджаар хэдэн хүнд тусламж үйлчилгээ үзүүлдэг вэ?
1 сард хэд орчим мл ССГХБ хэрэглэсэн бэ?

1000 өвчтөнд өдөрт/20л ССГХ бодис

Healthcare providers might need to clean their hands as many as **100 times per 12-hour shift**, depending on the number of patients and intensity of care. Know what it could take to keep your patients safe.

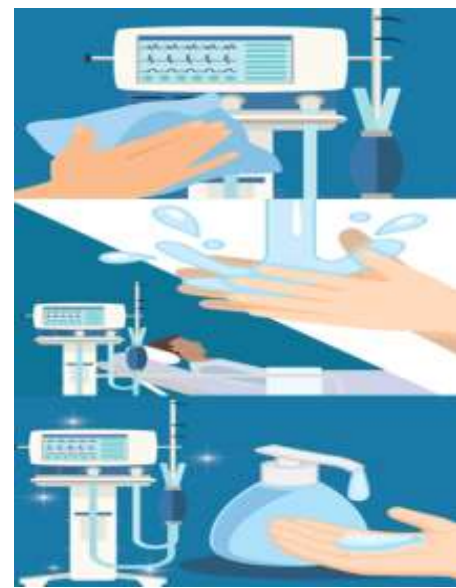


ТАРИЛГЫН АЮУЛГҮЙ БАЙДЛЫГ ХАНГАХ

- Гарын эрүүл ахуй
- Багаж хэрэгслийн ариун байдал
- Тарилгын шингэн
- Тарилгын талбайн халдваргүйжүүлэлт
- ЗХҮ хог хаягдлыг зөв цуглуулах
- Хог хаягдлын менежмент

What makes injection unsafe?

- Reuse of syringes
- Over usage of injections
- Unsafe collection & disposal
- Lack of clean work space and hands



Зөөлөн эдлэлийн цэвэрлэгээ, халдваргүйжүүлэлт

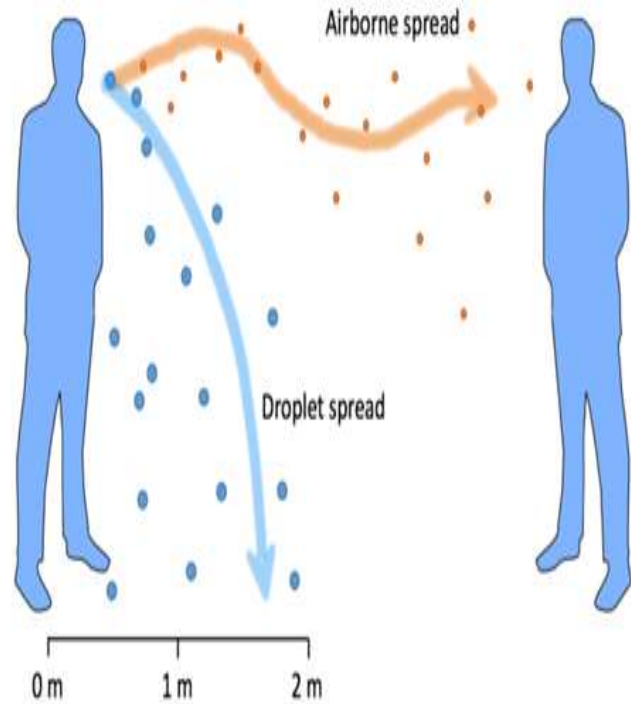


ХАЛДВАРТ ӨВЧИН СУДЛАЛЫН
ҮНДЭСНИЙ ТӨВ

1. ЭМС-ын тушаалаар баталсан заавар мөрдөж ажиллах;
2. Эмнэлгийн зориулалтын, угааж, цэвэрлэх боломжтой ор, хөнжил, матрастай болох;
3. Угаалгын газрын тоног төхөөрөмжийн хангалт, хүний нөөцийн хүрэлцээ хир байгааг эргэж харах;



УРЬДЧИЛАН СЭРГИЙЛЭЛТ:



Good hand hygiene

Respiratory etiquette



Physical distancing

(aligned with COVID-19 recommendations)

Administer a safe influenza vaccine every year to prevent severe disease in risk groups¹

Ensure individual measures are implemented²

¹ Administration of influenza vaccine: The size of the droplets in the air is small enough to be inhaled. The size of the droplets in the air is small enough to be inhaled.

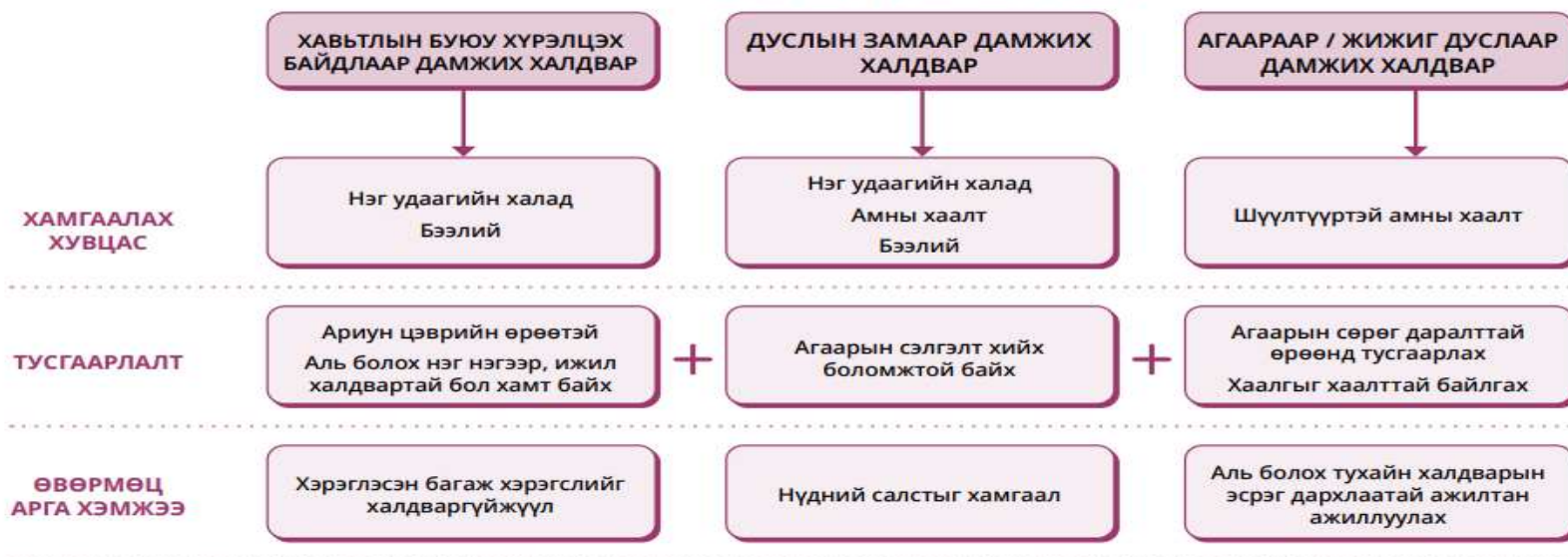
ДАМЖИХ ЗАМД СУУРИЛСАН СЭРГИЙЛЭЛТ:



NATIONAL CENTER
FOR COMMUNICABLE DISEASES

ХАЛДВАР ДАМЖИХ ЗАМД СУУРИЛСАН СЭРГИЙЛЭЛТИЙН АРГА ХЭМЖЭЭ

ХАЛДВАР ДАМЖИХ ЗАМ



ГАРЫН ЭРҮҮЛ АХУЙ САХИХ 5 МӨЧИЙГ ХЭРЭГЖҮҮЛ

**НИЙТЛЭГ
ХЭРЭГЖҮҮЛЭХ
АРГА ХЭМЖЭЭ**



Өрөөнд орохын өмнө хамгаалах хувцас хэрэгслийг өмсөж, өрөөнөөс гарахаас өмнө тайл

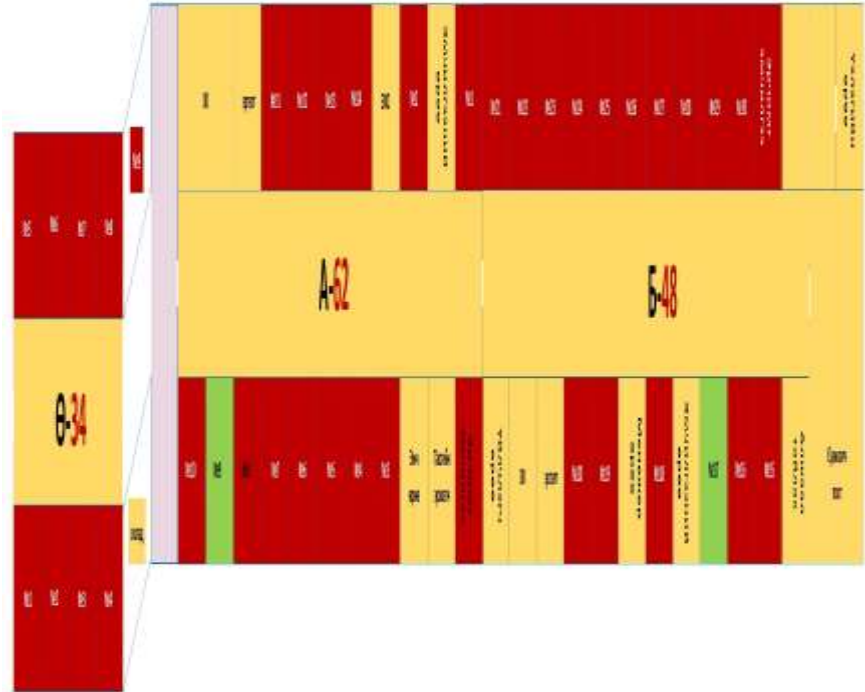
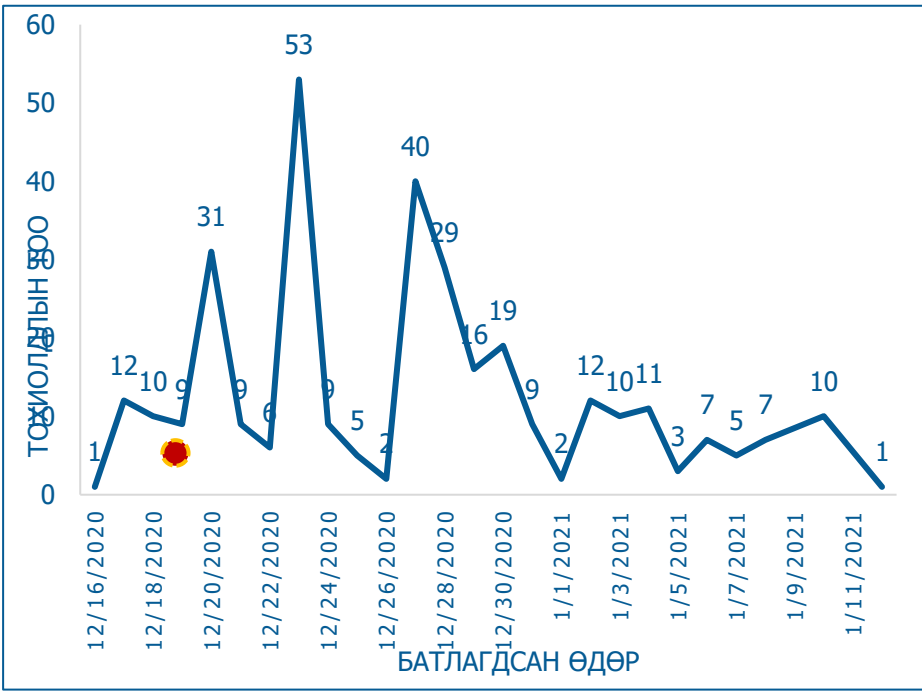


Орчны гадаргуу, эд зүйлсийг цэвэрлэж, халдваргүйжүүл.



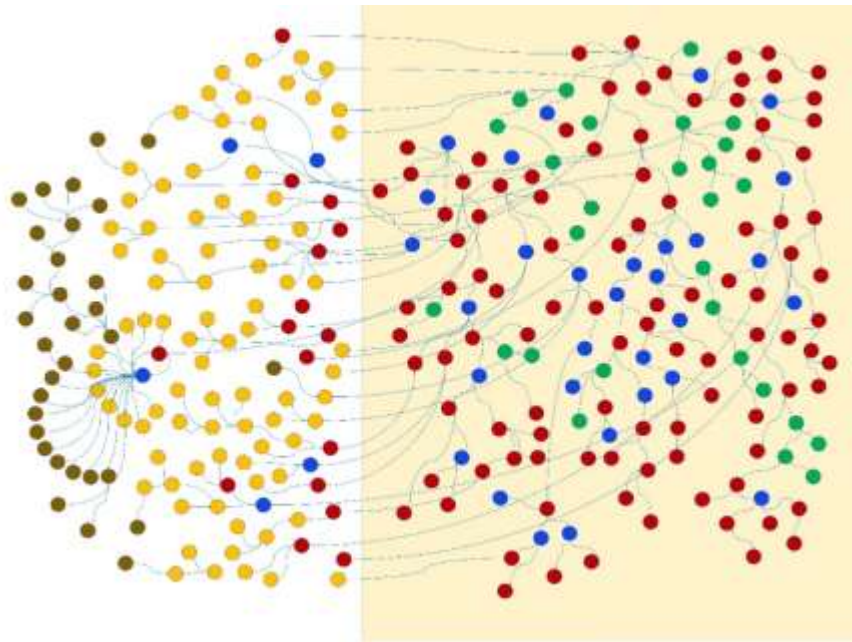
ТОХИОЛДОЛ

- Нэг эмнэлэг КОВИД-19-ийн анхны тохиолдол 2020 оны 12 дугаар мэдээлэгдсэн ба цаашид халдвар эрчимтэй тархаж нийт **328** тохиолдол бүртгэгдсэн.
- Дэгдэлт нэг сар орчим үргэлжилсэн.



Судалгааны үр дүн

- Нийт батлагдсан тохиолдлын 116 буюу 35.3% нь эмнэлгээс бусад орчинд халдварыг авсан байна.
- Ажлын байрны орчин, ажил явдал, найз нөхөд, хамаатан садны хүрээнд халдвар голомтлон тархсан байна.
- Ойрын 1,334 хавьтлыг судлан тогтоож, эрүүл мэндийн хяналтанд авсан.



- өвчтөн
- сахиур
- ЭМА
- гэр бүл
- ажил, орц, найз

Халдварын сэргийлэлт, хяналтын арга ХЭМЖЭЭ



Халдвар дамжихаас сэргийлэхэд халдварын сэргийлэлт, хяналтын дараах стратегийг баримтлана:

- Эрт илрүүлэх, халдварын эх уурхайг хянах
- Бүх үйлчлүүлэгчдэд стандарт сэргийлэлтийг хэрэгжүүлэх
- Халдварын сэжигтэй тохиолдолд нэмэлт сэргийлэлтийг хэрэгжүүлэх
- Удирдлага, зохион байгуулалтын арга хэмжээ
- Нөөцийг бүрдүүлэх
- Орчин болон инженерын хяналт

АНХААРАХ АСУУДАЛ



- Төлөвлөлт, удирдлага зохион байгуулалт
Хангамж нөөцийг бүрдүүлэх /ХХХХ, халдваргүйжүүлэх бодис, шаардлагатай хэрэгсэл, нэг удаагийн хэрэглээ
- Эрт илрүүлэлт, эрэмбэлэн ангилал
- Тусгаарлалт, бэлэн байдал
- Ажилтан болон үйлчлүүлэгчдийн дунд эмнэлэгт суурилсан шинж тэмдгийн тандалт хийх
- ЭМА-ны дадлагажуулах сургалт
- Дотоод хяналт, үнэлгээг сайжруулах
- Иргэдэд зориулсан суртачилгаа



**Анхаарал хандуулсанд
баярлалаа**