



**2022/2023 оны томуугийн улиралд Нийслэлийн Эрүүл
мэндийн газраас томуугийн дэгдэлтийн үед авч
хэрэгжүүлсэн хариу арга хэмжээний онцлог**

НИЙСЛЭЛИЙН ЭРҮҮЛ МЭНДИЙН ГАЗАР

ЭМС-н 2022 оны А/373, А/510, А/512 тушаал үндэслэн НЭМГ-с “Нийслэлийн хэмжээнд 2022-2023 оны томуу, томуу төст өвчнөөс урьдчилан сэргийлэх, хариу арга хэмжээний нэгдсэн төлөвлөгөө”

- Эрүүл мэндийн байгууллагуудын ажиллах цагт зохицуулалт хийх
 - Эмнэлгийн орны хүртээмжийг нэмэгдүүлэх
 - Амбулаторийн тусламж үйлчилгээг өргөжүүлэх
 - Зорилтот болон сайн дурын дархлаажуулалт
 - Эмнэлгийн мэргэжилтний нөөц нэмэгдүүлэх
 - Сургалт, сурталчилгаа

ТОМУУГИЙН ӨВЧЛӨЛИЙН НӨХЦӨЛ БАЙДАЛ

□ Хэвтэн эмчлүүлж буй хүүхдийн тоо □ Ачааллын хувь



НЭМГ-ын 2022 оны А/207

”Эмнэлгийн тусламж, үйлчилгээг зохицуулах тухай”

ЭМТ-ийн Хүүхдийн
кабинетийг
Томуугийн
амбулаторит

Ажлын өдрүүдэд
17.00-21.00
Бямба гаригт
11.00-18.00

ДЭМТ, НЭ-ийн
хүлээн авах, ЯТТ
болон хүүхдийн
кабинетэд ажиллах
эмч нарыг ӨЭМТ,
ДЭМТ, НЭ-ийн эмч
нараар бүрдүүлсэн

ӨЭМТ-д ажлын
цагаар нярай, ХБИ,
эмнэлэгт үзүүлээд
гэрээр эмчлэгдэж
байгаа хүүхдийг
анхаарал хандуулж,
тусгайлсан бүртгэл
хөтлөн, гэрийн
эргэлтийг
эрчимжүүлэх



НИЙСЛЭЛИЙН
ЭРҮҮЛ МЭНДИЙН
ГАЗАР

ТОМУУ, ТОМУУ ТӨСТ ӨВЧНИЙ ҮЕИЙН АМБУЛАТОРИЙН ТУСЛАМЖ ҮЙЛЧИЛГЭЭНИЙ ЗОХИЦУУЛАЛТ

№	Байгууллага	Зөвлөгөө өгөх утасны дугаар	Зөвлөгөө өгөх цаг	ДЭМТ-ийн хүүхдийн кабинет	Томуугийн амбулатори	ӨЭМТ
1.	Багануур дүүргийн Эрүүл мэндийн төв	88377080	24 цагаар	Ажлын өдөр 08.30-17.00	Ажлын өдөр 17.00-21.00 Бямба гарагт 11.00-18.00	Ажлын өдөр 08.30-17.00
2.	Налайх дүүргийн Эрүүл мэндийн төв	7023103 70233464 (2)	24 цагаар			
3.	Чингэлтэй дүүргийн Эрүүл мэндийн төв	70110278	24 цагаар			
4.	Багахангай дүүргийн Эрүүл мэндийн төв	7049103 91074545	24 цагаар			
5.	Хан-Уул дүүргийн Эрүүл мэндийн төв	11345903 99201202	08.30-17.00 Ажлын бус цаг			
6.	Сүхбаатар дүүргийн Эрүүл мэндийн төв	70116358	24 цагаар			
7.	Баянзүрх дүүргийн Эрүүл мэндийн төв	70150065	24 цагаар			
8.	Сонгинохайрхан дүүргийн Эрүүл мэндийн төв	75116000	24 цагаар			
9.	Баянгол дүүргийн Эрүүл мэндийн төв	70141302	24 цагаар			



ХҮҮХДИЙН ҮЗЛЭГ ХИЙХ ГЭРЭЭТ ХУВИЙН ХЭВШЛИЙН ЭМНЭЛГҮҮДИЙН МЭДЭЭЛЭЛ

№	Хүүхдийн эмнэлгийн нэр	Үйлчлэх хүрээ	Хаяг	Ажиллах хуваарь
1	Долоон бурхан	БГД /бүх хороо/	15-р хороо, Хадбаатарын гудамж, 32 А байрны 3-р давхар 1, 2 тоот	Ажлын өдөр: 10:00-19:00 Амралтын өдөр: 11:00-14:00
2	Асралт мед	БГД /бүх хороо/	24-р хороо Алтай хотхоны баруун талд 11 давхар эмнэлэг	Ажлын өдөр: 08:30-17:00 Бямба гарагт: 09:00-15:00 Ням гарагт амарна.
3	ТОД-ЭЙЧ	ХУД /бүх хороо/	15-р хороо Их монгол улс гудамж, Хансвилл хотхон 110 тоот	Мягмар-Баасан 9:00-18:00 Даваа, Ням гарагт амарна.
4	Энэрэлт авиа	БЗД /26-р хороо/	26-р хороо, Баянмонгол хороолол, 408-р байр 63 тоот	Ажлын өдөр: 09:00-17:00, Амралтын өдөр амарна.
5	Кейр мама	БЗД /16-р хороо/	16-р хороо 16 хороолол Данзангийн гудамж 8/2-р байр 7 тоот	Ажлын өдөр: 09:00-17:00 Амралтын өдөр амарна.
6	Бяцхан тэнгэр	БЗД /26-р хороо/	26 дугаар хороо, Хүннү гудамж, Олимп Плаза 301 тоот	Ажлын өдөр: 09:00-17:00 Амралтын өдөр амарна.
7	Бүүвэй мед	БЗД /6, 15, 18, 25, 26-р хороо	25-р хороо " Ногоон төгөл хороолол 75-р байр 1-р орц 2 давхар	Ажлын өдөр: 09:00-21:00 Амралтын өдөр амарна.

НЭМГ-ын даргын 2022 оны А/208 тушаал
“Эмнэлгийн тусламж үйлчилгээг түр зохицуулах тухай”

№	Дүүргүүд	2022
1	Баянгол дүүрэг	140
2	Баянзүрх дүүрэг	135
3	Сонгинохайрхан дүүрэг	160
4	Сүхбаатар дүүрэг	120
5	Хан-Уул дүүрэг	110
6	Чингэлтэй дүүрэг	80
7	Багануур дүүрэг	34
8	Налайх дүүрэг	50
9	Багахангай дүүрэг	6
Нийт		835

ЭМС-ын 2022 оны А/510 дугаар тушаалын дагуу нийслэлийн харьяа ЭМБ-ын хүүхдийн тусламж үйлчилгээний 835 үндсэн ор дээр 915 ороор нэмэгдүүлэн, нийт 1750 ор ажиллахаар төлөвлөсөн. /үүнээс 6 дүүрэгт 1545 ор/

Томуу, томуу төст өвчний дэгдэлтийн үед Нийслэлийн хэмжээнд хүүхдийн 835 орыг 404 ороор нэмэгдүүлэн 1248 орыг дэлгэн ажилласан.

ЭМС-н 2022 оны А/510 тушаал
ТТТӨ-ний үеийн хүүхдийн хэвтүүлэн эмчлэх ор дэлгэх,
шилжүүлэх түр зохицуулалт



ЭНЭҮТ –II - 500 ор
ХӨСҮТ - 200 ор
УХТЭ - 35 ор
ТТАХНЭ - 40 ор
МЯЭ - 16 ор

хүүхдийн орны
ачаалал дүүрсэнтэй
холбоотойгоор:

2022.12.26-ны өдрөөс эхлэн

БГДЭМТ-ийн Ахмадын эмнэлэгт
30 ор,

ХУНЭ Насанд хүрэгчдийн Дотор,
мэдрэлийн тасгийн 40 ор,

СБНЭ Насанд хүрэгчдийн Дотор,
мэдрэлийн тасгийн 56 орыг
хүүхдийн нэмэлт ороор дэлгэсэн.

Хүлээн авах, яаралтай тусламжийн тасаг, хүлээлгийн заалны менежмент

Нийслэлийн харьяа эрүүл мэндийн байгууллагуудын хүлээн авах, яаралтай тусламжийн тасгаар 24 цагийн хугацаанд 709-1364 хүүхэд үйлчлүүлж, тэдгээрийн 10-24% нь хэвтэн эмчлүүлсэн.

Иргэдэд түргэн шуурхай тусламж, үйлчилгээ үзүүлэх зорилгоор хүлээлгийн заалны менежмент, зохицуулалт хийн ажилласан.

Үүнд:

- 18.00-00.00 цагт – Нийт үзлэгийн 45-50% орчим,
- Тусламж үзүүлж, зөвлөгөө өгч буцаасан – 85-90% орчим хүүхэд
- Заалны хүлээгдлийн дундаж – 18.6 минут /хамгийн бага-05 мин, хамгийн их-40 мин/ байна.

Хүний нөөцийн хангалт

- ✓ ӨЭМТ-үүдтэй зөвшилцөн хүүхдийн эмнэлгийн хүлээн авах тасагт нэмэлтээр,
- ✓ Энэрэл дээд сургуулийн 45,
- ✓ Этүгэн дээд сургуулийн 43,
- ✓ Монос дээд сургуулийн 11

БЗНЭ, БГДЭМТ, СБНЭ, СХНЭ, ХУНЭ, ЧДЭМТ-үүдэд нэмэлтээр ажиллуулж эхэлсэн

Сургалт

- ✓ АШЭМБ-ын эмч, мэргэжилтнийг чадавхижуулах
- ✓ Сэлгэн ажиллуулах
- ✓ Хүүхдийн тусламж үйлчилгээний баримжаа олгох
- ✓ Хүүхдийн эмч нарт уламжлалт анагаах ухааны баримжаа олгох
- ✓ ХӨЦМ-ийн сургалт 6 дүүрэгт 162 эмч, 28 сургагч багш бэлтгэсэн.

ГЭРИЙН ИДЭВХТЭЙ ЭРГЭЛТ, ХЯНАЛТ

ЭМЯ-ны харьяа, төрөлжсөн мэргэжлийн болон дүүргийн НЭ, ДЭМТ-ийн хүлээн авах, яаралтай тусламжийн тасгаар үйлчлүүлээд буцсан, НТТТ-өөс тусламж авсан **иргэдийн эргэн мэдээллийг солилцон**, гэрийн идэвхтэй эргэлтийг нэмэгдүүлэх, хяналт тавин, тайлагнан ажилласан.

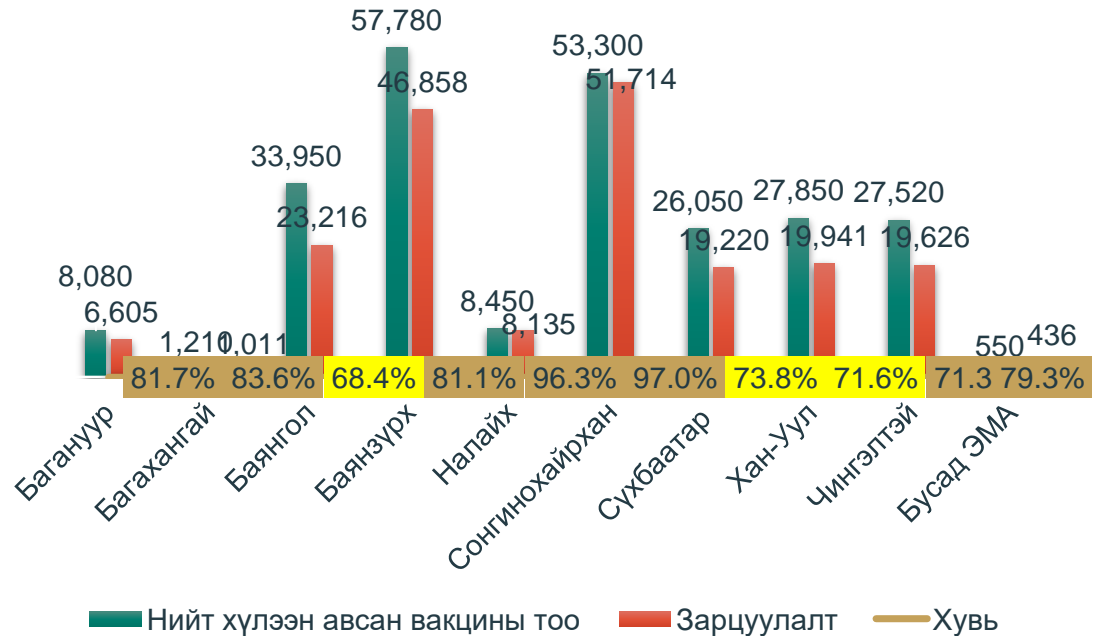


ТОМУУГИЙН ДАРХЛААЖУУЛАЛТ

2022.10.19-ний А/512
“Улирлын томуугийн эсрэг
вакцинаар дархлаажуулах
тухай”

2022.11.02 оны байдлаар
зорилтот бүлгийн 26.3%,
2023.01.03-ны байдлаар
78.7% хамрагдсан байна.

Томуугийн дархлаажуулалт, дүүргээр 2022-2023





ТОМУУГИЙН ВАКЦИН САЙН ДУРААР ХИЙЖ БҮЙ ХУВИЙН ЭМНЭЛГҮҮДИЙН МЭДЭЭЛЭЛ

Эмнэлгийн нэр	Байршил	Цагийн хуваарь	Лавлах утас
1 Интермэд эмнэлэг	Хан-Уул дүүрэг, 19-р хороо, АПУ компанийн зүүн талд	Даваа-Баасан 08:00-17:00 Бямба, Ням гараг 09:00-16:00	7701-1111 (1)
2 СБД-Интермэд эмнэлэг	Сүхбаатар дүүрэг, Яаралтай тусламж 103-ийн баруун талд Люкс центрийн 1 давхарт	Даваа-Баасан 09:00-17:00	
3 СХД-Интермэд эмнэлэг	Сонгино-хайрхан дүүрэг, Улсын Гуравдугаар эмнэлгийн төв үүдний баруун талд GR төвийн 5 давхарт	Даваа-Баасан 09:00-17:00	
4 Рехамед эмнэлэг	Хан-Уул дүүрэг, 15-р хороо Махатма Ганди гудамж, 37-1 байрны 2 давхарт	Даваа-Баасан 09:00-18:00	7575-0400
5 Рехамед Гялс эмнэлэг	Баянзүрх дүүрэг, 4 хороо, Зүүн 4 зам Гялс эмнэлэг	Даваа-Баасан 08:00-16:00 Бямба 09:00-14:00	7575-4411
6 Баянгол фамили клиник	Баянзүрх дүүрэг, 14-р хороо, Халдвартын эмнэлгийн эцсийн буудал	Даваа-Баасан 08:00-16:00 Бямба 10:00-16:00	7611-5555 7713-5555
7 Дөрөвдүгээр эмнэлэг	Баянзүрх дүүрэг, 25-р хороо, Хавдар Судлалын Үндэсний Төвийн баруун урд талд	Даваа-Баасан 08:00-17:00, Бямба 10:00-16:00	7704-0404
8 Үрхан эмнэлэг	Баянзүрх дүүрэг, 25-р хороо, Нарны зам, Лада төвийн 3 давхарт	Даваа - Баасан 09:00 - 16:00	8312-1779
9 Веллнесс мед эмнэлэг	Хан-уул дүүрэг, 11-р хороо, Их Монгол Улсын Хаалга, Их Монгол плаза, 4 давхар	Даваа - Баасан 09:00 - 18:00 Бямба 10:30 - 18:00	7714-0077
10 Юнимед интернэйшнл эмнэлэг	Баянгол дүүрэг, 3,4-р хороололд Эх Нялхсын баруун урд билэг их дэлгүүрийн замын эсрэг талд	Даваа - Баасан 08:00 - 17:00 Бямба 09:00 - 15:00	7700-0000
11 Фамили медиал центр	Баянзүрх дүүрэг, 14-р хороо, 64-р байрны 2 давхарт	Даваа - Баасан 09:00 - 18:30 Бямба 10:00 - 17:00 Ням 10:00-14:00	7010-9001
12 Хужирт Сод эмнэлэг	Сүхбаатар дүүрэг, 1-р хороо, Энхтайвны өргөн чөлөө UBН центрийн 3 давхар 207 тоот	Даваа - Баасан 09:00 - 16:00	80943006

Сайн гураараа вакцинаа хамрагзаарай.

Хувийн
хэвшлийн 15
эрүүл мэндийн
байгууллагад
сайн дураар
томуугийн
дархлаажуулалт
12094 хүнийг
хамруулсан

НИЙСЛЭЛИЙН ТҮРГЭН ТУСЛАМЖИЙН ТӨВ

№	Сар	2022 он		2023 оны 10 сарын байдал		ОРЗ-ын эзлэх хувь
		Хүүхдийн дуудлага	Нийт ОРЗ	Хүүхдийн дуудлага	Нийт ОРЗ	
1				7151	2547	55.8%/35.6%
2				7615	1858	52.8%/24.3%
3				8077	2107	59.0%/26.0%
4				6970	2753	43.0%/39.4%
5				4485	2229	48.8%/49.6%
6				3864	1980	46.1%/51.2%
10	X сар	4958	2603			
11	XI сар	3665	2017			
12	XII сар	3910	2004			

МОЛЕКУЛ БИОЛОГИЙН ЛАБОРАТОРИ

Төрөл, үзүүлэлтээ нэмэгдүүлэн Коронавируст халдвар илрүүлэх ПГУ шинжилгээнээс гадна нэмэлтээр Томуугийн вирусын А, В хүрээ болон амьсгалын замын бусад үүсгэгч илрүүлэх шинжилгээг хийж эхэлсэн.

Лаборатори	Хугацаа	Сорьцын тоо	Томуугийн А, В хүрээ, Синцитиаль вирус /ээрэг/
БГД ЭМТ	2022.10.27-2023.05.31	786	393
БНД ЭМТ	2023.01.02-05.31	66	40
СХДЭМТ	2022.10.10-05.31	17	0
НДЭМТ	2022.11.01-2023.05.01	660	274
ЧДЭМТ	2022.11.15-2023.05.31	556	348
ХУДЭМТ	2023.01.02-05.31	607	196
		2692	1251

ИРГЭДЭД ЗОРИУЛСАН ЗӨВЛӨГӨӨ МЭДЭЭЛЛИЙГ ТОГТМОЛ ӨГӨХ



"#COVID-19 ЦАХИМ ЗӨВЛӨГӨӨ"
лайв ярилцлагын СЭДЭВ 10 : Ковид...
4 weeks ago · 817 views
You and 9 others



ХҮҮХДИЙН АМЬСГАЛЫН ЗАМЫН ХҮНДРЭЛИЙГ ИЛТГЭХ ШИНЖ...
4 weeks ago · 1.3K views
You and 11 others



Өвчтэй хүүхдийг хооллох зөвлөмж
#Дархлаажуулалтын цэгийг дүүрэг т...
4 weeks ago · 744 views
You and 4 others



#Дархлаажуулалтын цэгийг дүүрэг тус бүрээр харах ->>...
5 weeks ago · 146 views



"#COVID-19 ЦАХИМ ЗӨВЛӨГӨӨ"
лайв ярилцлагын СЭДЭВ 8 : COVID-1...
5 weeks ago · 136 views
4



ГУУРСАН ХООЛОЙН БӨГЛӨРШИЛТ, ЦОЧМОГ БӨГЛӨРШИЛТИЙН ТУХАЙ...
5 weeks ago · 588 views
You, 3 Билэүүн and 3 others



"#COVID-19 ЦАХИМ ЗӨВЛӨГӨӨ"
лайв ярилцлагын СЭДЭВ 5 : "Ковид б...
6 weeks ago · 2.9K views
You, Zgn Ganaa, Gillian Anderson and 6 others



Менингит өвчний тухай
#Дархлаажуулалтын цэгийг дүүрэг т...
6 weeks ago · 982 views
You, Мандагхан Намсрай and 6 others



"#COVID-19 ЦАХИМ ЗӨВЛӨГӨӨ"
лайв ярилцлагын СЭДЭВ 4 : "Ковид-1...
6 weeks ago · 2.3K views
You and 9 others



АМЬСГАЛ ХЯМРАЛЫН ХҮНД ШИНЖҮҮД СХНЭ-ийн хүүхдийн...
6 weeks ago · 262 views
You, 3 Билэүүн and 2 others



Коронавирус халдвар Ларингиттай хүүхдүүдэд илүү хүндээр тусч байгаа...
6 weeks ago · 708 views
You, 3 Билэүүн and 6 others



НЭМГ-аас "#COVID-19 ЦАХИМ ЗӨВЛӨГӨӨ", лайв ярилцлага ХҮНЭ...
7 weeks ago · 493 views
You, Gillian Anderson, Мандагхан Н...



#Дархлаажуулалтын цэгийг дүүрэг тус бүрээр харах ->>...




ХҮҮХДҮҮДЭЭ МАСКАА ЗҮҮГЭЭРЭЙ



Хүүхдүүдээ үзүүлээрэй

ИРГЭДЭД ЗОРИУЛСАН ЗӨВЛӨГӨӨ МЭДЭЭЛЛИЙГ ТОГТМОЛ ӨГӨХ

 **Нийслэлийн Эрүүл мэндийн газар**
Sep 27 · 🌐


ХҮҮХДҮҮД ЭЭ, ХАЛДВАР ХАМГААЛЛЫН ДЭГЛЭМЭЭ
БАРИМТЛААРАЙ!!!

... See More



You and 7 others

100 Shares 1.3K Views

 **Нийслэлийн Эрүүл мэндийн газар**
Sep 27 · 🌐

ХҮҮХДҮҮД ЭЭ, ХАЛДВАР ХАМГААЛЛЫН ДЭГЛЭМЭЭ
БАРИМТЛААРАЙ!!!

... See More



You and 7 others

100 Shares 1.3K Views

 **Нийслэлийн Эрүүл мэндийн газар**
Sep 14 · 🌐

Ковид19 халдвартай хүүхдийн гэрийн асаргаа



19

1 Comment 280 Shares 8.1K Views

 **Нийслэлийн Эрүүл мэндийн газар**
Sep 14 · 🌐

Ковид19 халдвартай хүүхдийн гэрийн асаргаа



19

1 Comment 280 Shares 8.1K Views

 **Нийслэлийн Эрүүл мэндийн газар**
Sep 14 · 🌐

Коронавируст /ковид19/ халдвараас урьдчилан
сэргийлье.



10

55 Shares 878 Views

 **Нийслэлийн Эрүүл мэндийн газар**
Sep 27 · 🌐

"КОВИД-19" ХАЛДВАРЫН ЭМЧИЛГЭЭ, АСАРГАА,
СУВИЛГАА... 🙌🙌🙌

... See More



You and 6 others

79 Shares 1.3K Views



Анхаарал хандуулсанд баярлалаа