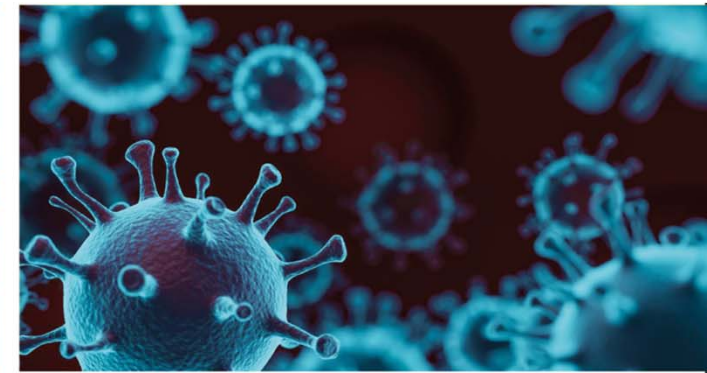




ХАЛДВАРТ ӨВЧИН СУДЛАЛЫН
ҮНДЭСНИЙ ТӨВ



АМЬСГАЛЫН ЗАМЫН ХАЛДВАРЫН ҮЕД ХЭРЭГЖҮҮЛЭХ НИЙГМИЙН ЭРҮҮЛ МЭНД, ОЛОН НИЙТЭД ЧИГЛЭСЭН АРГА ХЭМЖЭЭ

Д.Оюунгэрэл
ХӨСҮТ-ийн ТҮН-ийн тархвар судлагч



ХАЛДВАРТ ӨВЧИН СУДЛАЛЫН
ҮНДЭСНИЙ ТӨВ

Агуулга

1. НЭМ, олон нийтэд чиглэсэн арга хэмжээний зорилго, ач холбогдол
2. Эрхзүйн баримт бичиг
3. НЭМ, олон нийтэд чиглэсэн арга хэмжээ
4. Анхаарах асуудал

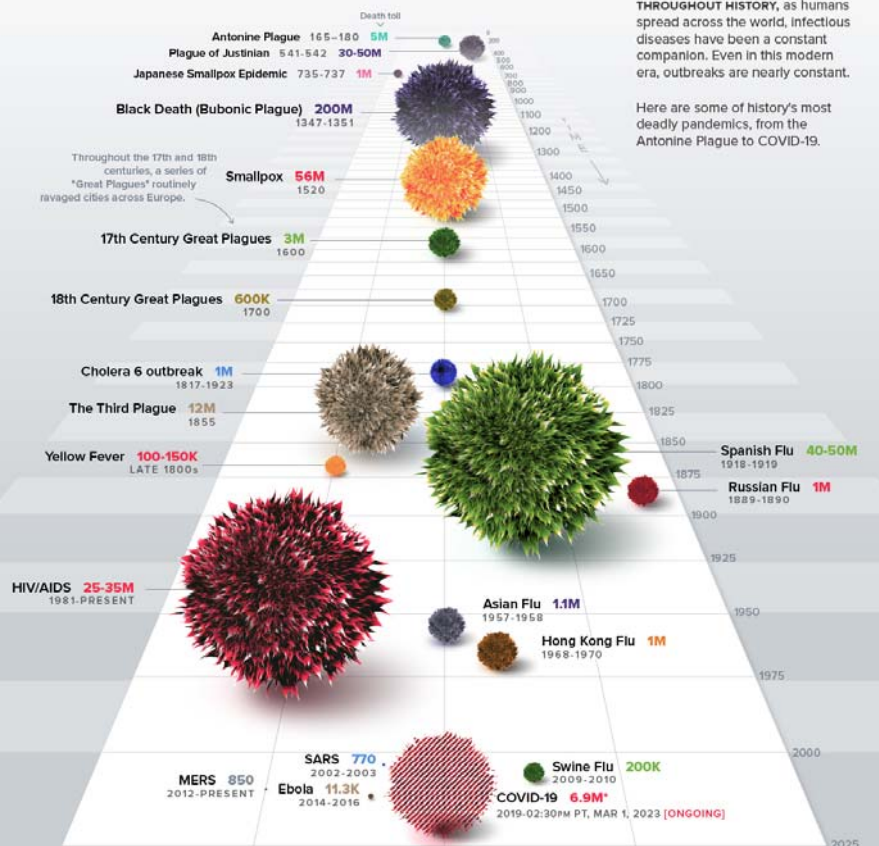
ТОМУУ, ТОМУУ ТӨСТ ӨВЧИН - ЦАРТАХАЛ



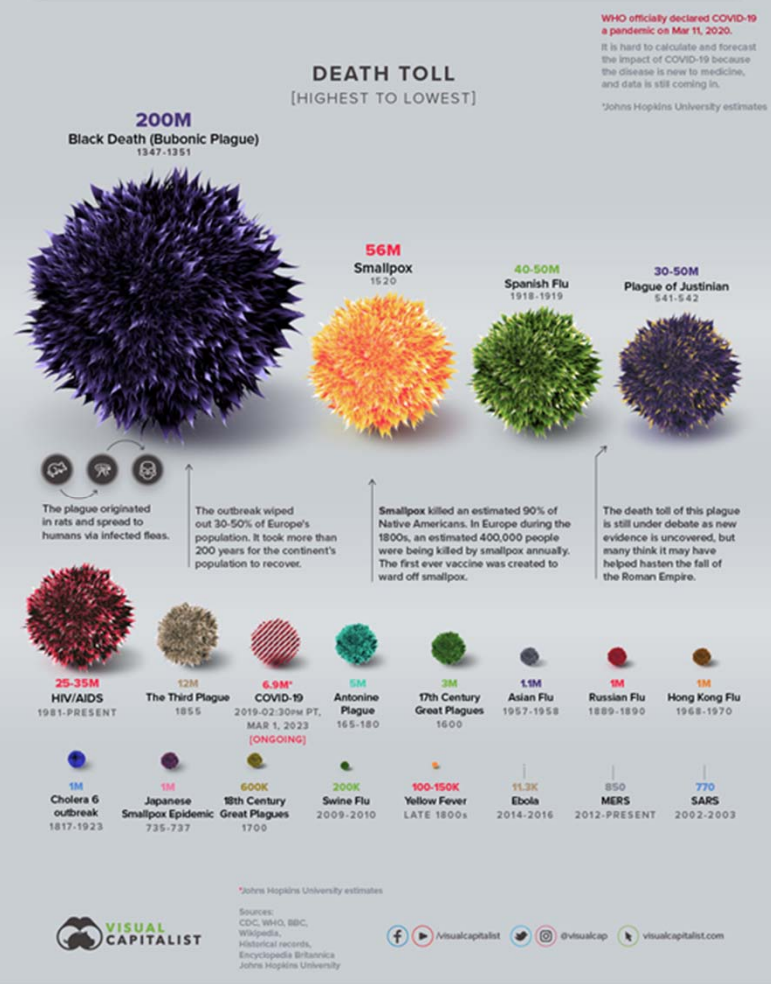
ХАЛДВАРТ ӨВЧИН СУДЛАЛЫН
ҮНДЭСНИЙ ТӨВ

HISTORY OF PANDEMICS

PAN-DEM-IC (of a disease) prevalent over a whole country or the world.



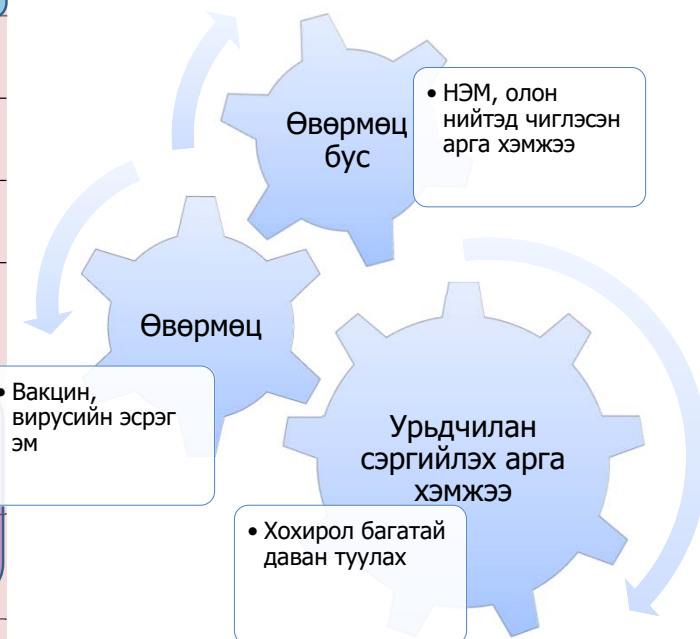
DEATH TOLL [HIGHEST TO LOWEST]



ТОМУУ, ТОМУУ ТӨСТ ӨВЧИН - ЦАРТАХАЛ



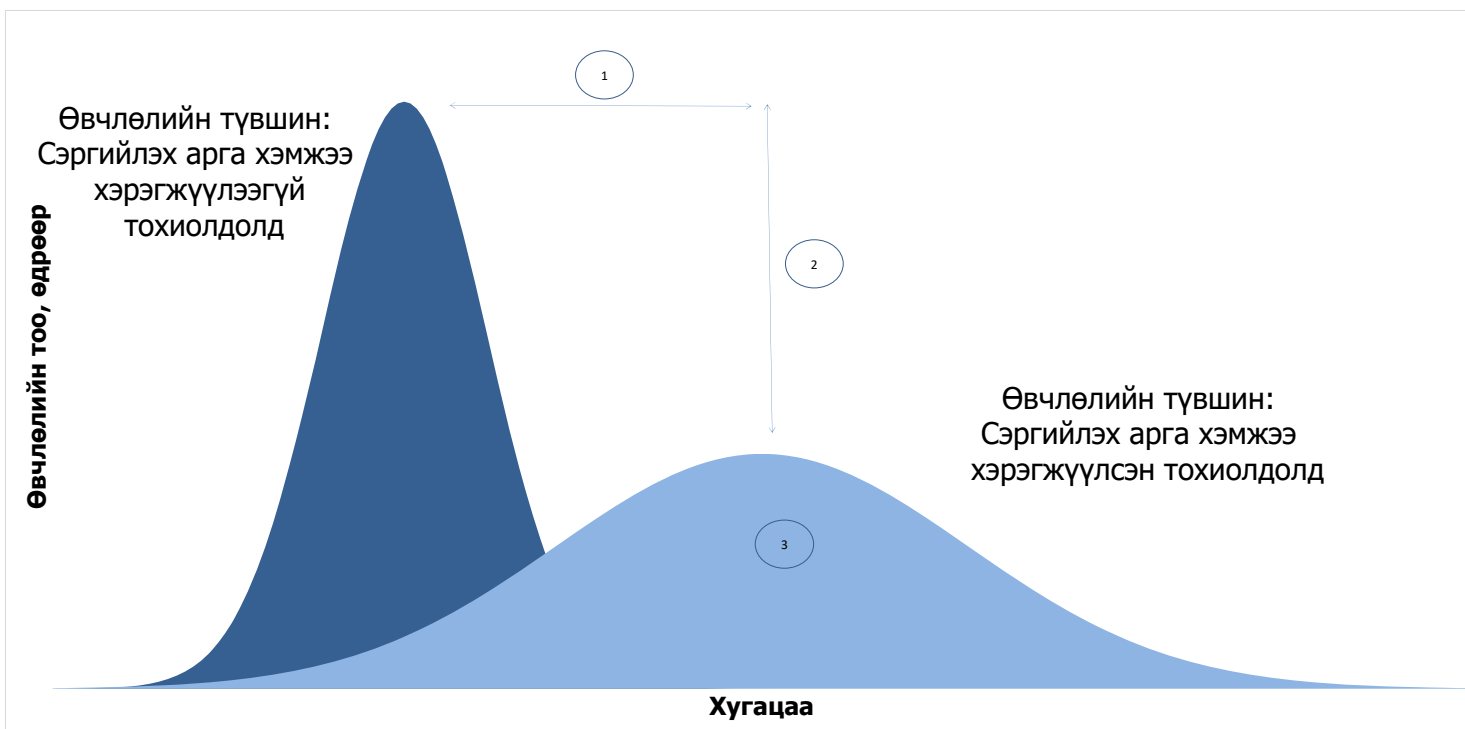
	Улирлын томуу, томуу төст өвчин	Цартахал
Давтамж	Жил бүр дэгдэлт хэлбэрээр бүртгэгдэнэ, улиралчлалтай	Ховор: нэг зуунд хэд хэдэн удаа гарах магадлалтай
Үүсгэгч	Улирлын ТТӨ вирус – 200 гаруй төрөл	Томуугийн А болон бусад томуу төст вирус
Дамжих зам	Агаар дусал, ахуйн хавьтлаар	Агаар дусал, ахуйн хавьтлаар – тусгайлсан судалгаагаар тогтооно
Антигений өөрчлөлт	Жил бүр жижиг хэмжээний өөрчлөлт үүсдэг	Гадаргуугийн уураг дээр томоохон өөрчлөлт үүснэ
Дархлаа	Өмнө нь өвдсөн эсвэл вакцин хийлгэсэн тохиолдолд хүн амын дийлэнх хувьд дархлаа үүссэн байна	Хүн амд дархлаа байхгүй
Вакцин	Улирлын томуугийн А, В вирусийн эсрэг вакцинтай, жилд 2 удаа вакцины найрлагыг шинэчилдэг	Тусгай вакцин байхгүй, вакцин шинээр гаргаж авахад хамгийн багадаа 6 сар зарцуулагдана
Вирусийн эсрэг эм	Зарим улс орнуудад вирусийн эсрэг эмчилгээнд хэрэглэдэг, нийтлэг бус	Бэлэн байдлыг хангах үүднээс ДЭМБ-аас нөөцийг бүрдүүлсэн байдаг
Эрсдэлт бүлгийн хүн ам	Дархлаа муу хүндэрч, нас барах эрсдэлтэй хүн ам – 5 хүртэлх насны хүүхэд, өндөр настай хүмүүс, жирэмсэн эмэгтэйчүүд, архаг хууч өвчтэй хүмүүс	Урьдчилан таамаглах боломжгүй, өмнөх цартахлын сургамжаас харахад дархлаа сул, жирэмсэн эмэгтэйчүүд, архаг хууч өвчтэй хүмүүс илүү өртөмхий байсан
Үр нөлөө	Жилд дунджаар 500,000 хүн нас бардаг	Хэдэн саяар бүртгэгдэх магадлалтай



АМЬСГАЛЫН ЗАМЫН ХАЛДВАРЫН ҮЕД ХЭРЭГЖҮҮЛЭХ НИЙГМИЙН ЭРҮҮЛ МЭНД, ОЛОН НИЙТЭД ЧИГЛЭСЭН АРГА ХЭМЖЭЭ



ХАЛДВАРТ ӨВЧИН СУДЛАЛЫН
ҮНДЭСНИЙ ТӨВ



1. Хүн амын дунд вирусийн тархалтыг удаашруулах, бууруулах
2. Өвчний тархалтын оргил үеийг хойшлуулах, бууруулах
3. Эрүүл мэндийн салбарт хэт их ачаалал үүсэхээс сэргийлэх, бууруулах
4. Вирусийн эсрэг вакцин, эм бэлдмэл гаргахад хугацаа хожих

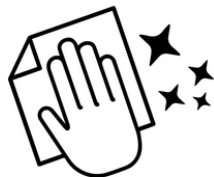
- 1.Халдварын тархалтыг бууруулна.
- 2.Эрүүл мэндийн ачааллыг багасгана.
- 3.Нийт тохиолдлын тоо, хүндрэлийг бууруулна.

Эх үүсвэр: Systematic Review: Public health and social measures for mitigating the risk and impact of epidemic and pandemic influenza

АМЬСГАЛЫН ЗАМЫН ХАЛДВАРЫН ҮЕД ХЭРЭГЖҮҮЛЭХ НИЙГМИЙН ЭРҮҮЛ МЭНД ОЛОН НИЙТЭД ЧИГЛЭСЭН АРГА ХЭМЖЭЭ



- I. **Хувь хүнд чиглэсэн:** гараа угаах, зөв ханиалгаж найтаах дадал, нүүрний хамгаалалт, маск зүүх гэх мэт
- II. **Орчинд чиглэсэн:** орчны цэвэрлэгээ, халдваргүйжүүлэлт, хэт ягаан туяагаар халдваргүйжүүлэх, орчны агаарын чийглэг, даралт, агаар сэлгэлцэлийг нэмэгдүүлэх
- III. **Халдварын гинжин хэлхээг таслахад чиглэсэн:** тохиолдлыг эрт илрүүлэх, тусгаарлах, ойрын хавьтлыг судлан тогтоох, тусгаарлах, илрүүлэг хийх
- IV. **Хүн амын дундах тархалтыг хязгаарлахад чиглэсэн:** сургууль, цэцэрлэгийг түр хугацаанд хаах, олон нийтийг хамарсан үйл ажиллагааг хязгаарлах, хүн ам ихээр цугладаг албан байгууллага, үйлчилгээний газрыг цагийн хязгаарлалтанд оруулах
- V. **Хүн амын хөдөлгөөнийг хязгаарлахад чиглэсэн:** аялал жуулчлалд чиглэсэн зөвлөмж гаргах, хилийн нэвтрэх цэгийн хяналтыг нэмэгдүүлэх, хил хаах, халдвар идэвхтэй бүртгэгдэж байгаа улс орноос ирж байгаа иргэдийг түр хугацаанд тусгаарлах



Эх үүсвэр: *Systematic Review: Public health and social measures for mitigating the risk and impact of epidemic and pandemic influenza*

АМЬСГАЛЫН ЗАМЫН ХАЛДВАРЫН ҮЕД ХЭРЭГЖҮҮЛЭХ НИЙГМИЙН ЭРҮҮЛ МЭНД ОЛОН НИЙТЭД ЧИГЛЭСЭН АРГА ХЭМЖЭЭ



Ихэнх НЭМ, олон нийтэд чиглэсэн арга хэмжээ нь эрүүл мэндийн салбараас гадна зохион байгуулагддаг.

Эх үүсвэр: Systematic Review: Public health and social measures for mitigating the risk and impact of epidemic and pandemic influenza

АМЬСГАЛЫН ЗАМЫН ХАЛДВАРЫН ҮЕД ХЭРЭГЖҮҮЛЭХ НИЙГМИЙН ЭРҮҮЛ МЭНД, ОЛОН НИЙТЭД ЧИГЛЭСЭН АРГА ХЭМЖЭЭ – ЭРХ ЗҮЙН БАРИМТ БИЧИГ



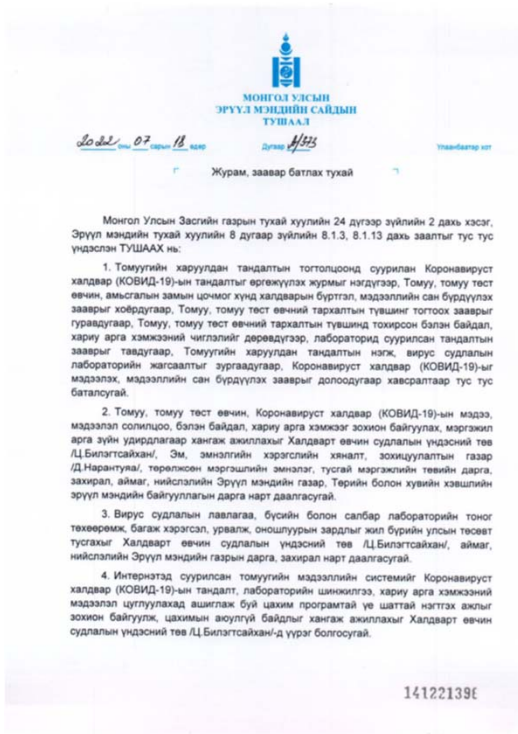
ДЭМБ-ын удирдамж, гарын авлага



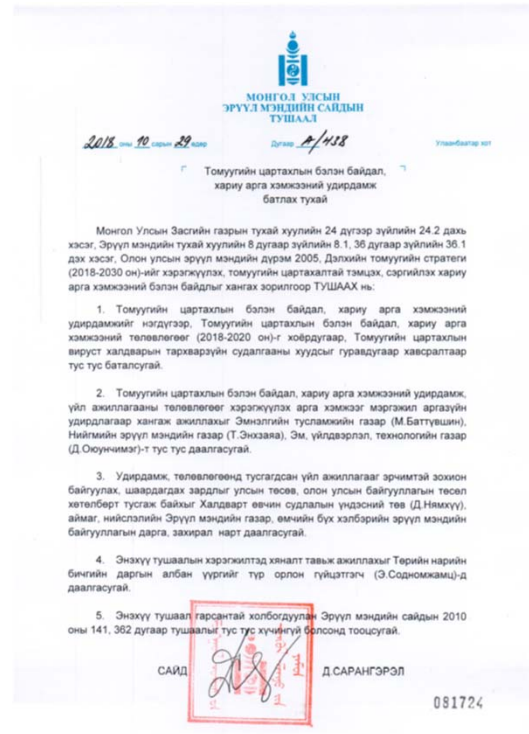
The Systematic Review Team

WHO Collaborating Centre for Infectious Disease Epidemiology and Control, School of Public Health, The University of Hong Kong, Hong Kong

Журам, заавар батлах тухай (ЭМС-ын 2022 оны А/373 тоот тушаал)



Томуугийн цартахлын бэлэн байдал, хариу арга хэмжээний удирдамж батлах тухай (ЭМС-ын 2018 оны А/438 тоот тушаал)



Эх үүсвэр: Systematic Review: Public health and social measures for mitigating the risk and impact of epidemic and pandemic influenza

ТОМУУ, ТОМУУ ТӨСТ ӨВЧНИЙ ТАРХАЛТЫН ТҮВШИНД ТОХИРСОН БЭЛЭН БАЙДАЛ, ХАРИУ АРГА ХЭМЖЭЭ



ТТӨ-ий тархалтын үе шат



Эрүүл мэндийн байгууллагын шатлалаар

Аймаг, нийслэлийн Эрүүл мэндийн газар, дүүргийн Эрүүл мэндийн төв

БОЭТ, аймаг, нийслэлийн Нэгдсэн эмнэлэг, хувийн хэвшлийн эрүүл мэндийн байгууллага

Өрх, сумын Эрүүл мэндийн төв

Хариу арга хэмжээний чиглэл



АМЬСГАЛЫН ЗАМЫН ХАЛДВАРЫН ҮЕД ХЭРЭГЖҮҮЛЭХ НИЙГМИЙН ЭРҮҮЛ МЭНД, ОЛОН НИЙТЭД ЧИГЛЭСЭН АРГА ХЭМЖЭЭ – ХУВЬ ХҮНД ЧИГЛЭСЭН



Арга хэмжээ	Үндэслэл	Зөвлөмж болгох	Аль үе шатанд
Гар угаах	Улирлын томуу, цартахлын үед халдварын сэргийлэлт, хяналт болон хувь хүний ариун цэвэр эрүүл ахуйн чиглэлээр хэрэгжүүлэх стандарт сэргийлэлтийн аргын нэг. Тусгайлсан судалгаагаар гарыг зөв угаах нь гараас амьсгалын замын халдварын вирусийн бохирдлыг зөвшөөрөгдөх түвшинт хүртэл бууруулж байгааг батлан харуулсан.	Зөвлөнө.	ТТӨ-ий тархалтын бүх үе шатанд
Зөв ханиалгаж, найтаалгах	Улирлын томуу, цартахлын үед халдварын сэргийлэлт, хяналт болон хувь хүний ариун цэвэр эрүүл ахуйн чиглэлээр хэрэгжүүлэх стандарт сэргийлэлтийн аргын нэг. Тусгайлсан судалгаагаар зөв ханиалгаж, найтаах нь халдварын дамжин тархах замд нөлөөл байгааг батлан харуулсан.	Зөвлөнө.	ТТӨ-ий тархалтын бүх үе шатанд
Амны хаалт	Маскийг улирлын ТТӨ-ий дэгдэлт болон цартахлын үед хүн амын дунд халдварын тархалтыг бууруулах зорилгоор шинж тэмдэггүй хүмүүс зүүхийг зөвлөнө. Гадаад орчинд халдвар тархах эрсдэлийг бууруулж байгаа тухай судалгааны үр дүн хомс боловч дотоод орчинд эрсдэлийг бууруулж байгааг тусгайлсан судалгаагаар батлан харуулсан.	Нөхцөлтэйгөөр зөвлөнө.	ТТӨ-ий алаг цоог дэгдэлт болон цартахлын үе шатанд
	Нэг удаагийн мэс заслын маскийг эмнэлзүйн шинж тэмдэгтэй хүн шинж тэмдэгтэй байх бүхий л хугацаанд зүүнэ. Гадаад орчинд халдвар тархах эрсдэлийг бууруулж байгаа тухай судалгааны үр дүн хомс боловч дотоод орчинд эрсдэлийг бууруулж байгааг тусгайлсан судалгаагаар батлан харуулсан.	Зөвлөнө.	ТТӨ-ий тархалтын бүх үе шатанд
Нүүрний хамгаалалт	Халдвар тархах эрсдэлийг бууруулж байгаа тухай нотолгоо байхгүй. Нүүрний хаалт нь эмнэлзүйн шинж тэмдэгтэй болон шинж тэмдэггүй хүмүүс зүүхийг зөвлөхгүй. Нүүрний хаалтыг амны хаалтын оронд хэрэглэх, түүнийг орлуулахыг хориглоно.	Зөвлөхгүй.	-

Эх үүсвэр: Systematic Review: Public health and social measures for mitigating the risk and impact of epidemic and pandemic influenza

АМЬСГАЛЫН ЗАМЫН ХАЛДВАРЫН ҮЕД ХЭРЭГЖҮҮЛЭХ НИЙГМИЙН ЭРҮҮЛ МЭНД, ОЛОН НИЙТЭД ЧИГЛЭСЭН АРГА ХЭМЖЭЭ – ОРЧИНД ЧИГЛЭСЭН



Арга хэмжээ	Үндэслэл	Зөвлөмж болгох	Аль үе шатанд
Орчны цэвэрлэгээ, халдваргүйжүүлэлт	Халдварын сэргийлэлт, хяналтын стандарт аргын нэг. Хүний эрүүл мэндэд аюулгүй, тухайн үүсгэгчид тохирсон, зөв найруулсан цэвэрлэгээний бодис ашиглан хүн хамгийн ихээр хүрэлцдэг хэсэг, орчны эд зүйлсийн цэвэрлэгээ, халдваргүйжүүлэлт хийхийг зөвлөнө. Тусгайлсан судалгаагаар энэхүү арга нь халдварын тархалтыг бууруулахад үр дүнтэй болох нь батлагдсан. Харин гадаа орчинд цэвэрлэгээ, халдваргүйжүүлэлтийн бодисоор ууршуулах, мананцар үүсгэх зэргээр халдваргүйжүүлэлт хийх нь үр дүнгүй ба зөвлөхгүй.	Нөхцөлтэйгөөр зөвлөнө	ТТӨ-ий тархалтын бүх үе шатанд зөвлөнө. Зөвхөн хүний эрүүл мэндэд аюулгүй, тухайн үүсгэгчид тохирсон, зөв найруулсан цэвэрлэгээ, халдваргүйжүүлэлтийн бодис ашиглана.
UV Light/хэт ягаан туяа	Ашиглах боломж, нөхцөл, аюулгүй байдлыг үндэслэн хаалттай орчин эсвэл хүн ихээр бөөгнөрдөг сургууль, цэцэрлэг гэх мэт боловсролын байгууллага, ажлын байр зэрэг газруудад хэрэглэхийг зөвлөхгүй.	Зөвлөхгүй	-
Агаар сэлгэлцлийг нэмэгдүүлэх	Орчны агаарын сэлгэлцлийг нэмэгдүүлэх нь вирусийн тархалтыг бууруулахад үр дүнтэй болох нь батлагдсан. Гэхдээ агааржуулалтын систем сайтай барилга байгууламжид цонхыг байнга онгойлгож агаар сэлгэлцлийг нэмэгдүүлэх нь үр ашиггүй тул тухайн барилга байгууламжийн онцлогтой уялдуулан зөвлөнө.	Нөхцөлтэйгөөр зөвлөнө	Барилга байгууламжийн агааржуулалтын системээс хамаарч ТТӨ-ийн тархалтын бүх үе шатанд зөвлөнө.
Агаарын чийглэгийг хянах	Агаарын чийглэгийг нэмэгдүүлэх, багасгах арга нь вирусийн тархалтад нөлөөлж байгааг харуулсан судалгааны үр дүн, нотлох баримт байхгүй. Тиймээс зөвлөхгүй.	Зөвлөхгүй	-

АМЬСГАЛЫН ЗАМЫН ХАЛДВАРЫН ҮЕД ХЭРЭГЖҮҮЛЭХ НИЙГМИЙН ЭРҮҮЛ МЭНД, ОЛОН НИЙТЭД ЧИГЛЭСЭН АРГА ХЭМЖЭЭ – ХАЛДВАРЫН ГИНЖИН ХЭЛХЭЭГ ТАСЛАХАД ЧИГЛЭСЭН



ХАЛДВАРТ ӨВЧИН СУДЛАЛЫН
ҮНДЭСНИЙ ТӨВ

Арга хэмжээ	Үндэслэл	Зөвлөмж болгох	Аль үе шатанд
Эмнэлзүйн шинж тэмдэгтэй хүнийг тусгаарлах	Эмнэлзүйн хөнгөн шинж тэмдэгтэй хүмүүсийг сайн дурын үндсэн дээр гэрт нь тусгаарлах, хүнд шинж тэмдэгтэй хүнийг эрүүл мэндийн байгууллагад тусгаарлах арга хэмжээг тархалтын бүх үе шатанд зөвлөнө. Тусгаарлалтын хугацаа өвчний хүндрэл хэд хоног үргэлжлэх, үндсэн шинж тэмдэг хэд хоног үргэлжлээд арилахаас хамаарч ялгаатай байна.	Зөвлөнө	ТТӨ-ий тархалтын бүх үе шатанд зөвлөнө.
Хавьтлын тандалт судалгаа	Хавьтлын идэвхтэй тандалт судалгаа нь нөөцийн хүртээмжтэй байдал, хувь хүний нууцлал зэрэгтэй холбоотой нөхцөлтэйгөөр зөвлөнө. Өвчний тархалтын үе шатаас хамаарч хүндрэл, нас баралт өндөртэй өвчний дэгдэлт болон цартахлын эхэн үед тархалтын гинжин хэлхээг таслах, тархалтыг удаашруулах, тухайн өвчний тархварзүйн онцлогийг тодорхойлох зорилгоор энэ арга хэмжээг зөвлөнө.	Нөхцөлтэйгөөр зөвлөнө	Хүндрэл, нас баралт өндөртэй өвчний дэгдэлт болон цартахлын эхэн үед зөвлөнө
Хөл хорио тогтоох	Хэрэгжүүлэхэд бэрхшээлтэй учраас хүндрэл, нас баралт өндөртэй өвчний дэгдэлт болон цартахлын үед зөвлөнө.	Нөхцөлтэйгөөр зөвлөнө	Хүндрэл нас баралт өндөртэй өвчний дэгдэлт болон цартахлын эхэн үед зөвлөнө
Олон нийтийг хамарсан илрүүлэг хийх	Нөөцтэй холбоотой илрүүлэг үзлэг, шинжилгээг нөхцөлтэйгөөр зөвлөнө. Өвчний тархварзүйн онцлогтой уялдуулж шийдвэрлэнэ.	Нөхцөлтэйгөөр зөвлөнө	Өвчний тархварзүйн онцлогтой уялдуулж хийнэ.

Эх үүсвэр: Systematic Review: Public health and social measures for mitigating the risk and impact of epidemic and pandemic influenza

АМЬСГАЛЫН ЗАМЫН ХАЛДВАРЫН ҮЕД ХЭРЭГЖҮҮЛЭХ НИЙГМИЙН ЭРҮҮЛ МЭНД, ОЛОН НИЙТЭД ЧИГЛЭСЭН АРГА ХЭМЖЭЭ – ХҮН АМЫН ДУНДАХ ТАРХАЛТЫГ ХЯЗГААРЛАХАД ЧИГЛЭСЭН



Арга хэмжээ	Үндэслэл	Зөвлөмж болгох	Аль үе шатанд
Боловсролын байгууллагад чиглэсэн арга хэмжээ	Эмнэлзүйн шинж тэмдэгтэй хүүхдийг хичээлд нь оруулахгүй байх, ширээ хоорондын зайг нэмэгдүүлэх, анги сэлгэж оруулахгүй байх, үдийн зай, завсарлагааны цагийг хэт их хүүхэд бөөгнөрүүлэхгүй байхаар зохион байгуулах зэрэг арга хэмээг нөхцөлтэйгөөр зөвлөнө. Сургууль, цэцэрлэгийг хаах, танхимын сургалтын цагийг багасгах зэрэг арга хэмжээг хүндрэл, нас баралт өндөртэй өвчний дэгдэлт, цартахлын үед зөвлөнө.	Нөхцөлтэйгөөр зөвлөнө	Гэр бүлийн дарамт, хүчирхийлэл, санхүүгийн асуудал зэрэгтэй холбоотой зөвхөн хүндрэл, нас баралт өндөртэй өвчний дэгдэлт, цартахал, улсын хэмжээний дэгдэлт болон түүнээс дээш үе шатанд зөвлөнө
Ажлын байранд чиглэсэн арга хэмжээ	Гэрээсээ цахимаар ажиллах, цалинтай чөлөө өгөх, эмнэлзүйн шинж тэмдэгтэй бол ажилдаа ирэхгүйгээр гэрээсээ ажиллах зэргийг өвчний тархалтын онцлогоос хамаарч нөхцөлтэйгөөр зөвлөнө. Халдварын түвшинг бууруулах зорилгоор хүндрэл, нас баралт өндөртэй өвчний дэгдэлт, цартахлын үед ажлын байрыг хаахыг зөвлөнө .	Нөхцөлтэйгөөр зөвлөнө	Хүндрэл, нас баралт өндөртэй өвчний дэгдэлт, цартахал, улсын хэмжээний дэгдэлт болон түүнээс дээш үе шатанд зөвлөнө.
Хүргэлт, фитнес гэх мэт үйл ажиллагаанд чиглэсэн арга хэмжээ	Хүргэлт хийх, гэрээр явж ажиллах, фитнес зэрэг үйл ажиллагаанд чиглэсэн арга хэмжээг нөхцөлтэйгөөр зөвлөнө.	Нөхцөлтэйгөөр зөвлөнө	Хүндрэл, нас баралт өндөртэй өвчний дэгдэлт, цартахлын үед зөвлөнө
Гэрээс байхыг зөвлөх	Хавьтлын тоог бууруулах зорилгоор иргэдийг шаардлагагүй тохиолдол гэрээс гарахгүй байх, хүн ам олноор цугласан газраар явахгүй байх, аль болох олон хүнтэй хавьтал болохгүй гэртээ байхыг зөвлөнө.	Нөхцөлтэйгөөр зөвлөнө	Алаг цоог дэгдэлт болон түүнээс дээш үе шатанд зөвлөнө.
Хүн ам олноор цуглах арга хэмжээг хязгаарлах	Хүн амыг олноор цуглуулах үйл ажиллагааг өвчний тархалтын үе шатнаас хамааруулж хязгаарлах, цуцлахыг зөвлөнө.	Нөхцөлтэйгөөр зөвлөнө	Алаг цоог дэгдэлт болон түүнээс дээш үе шатанд зөвлөнө.

Эх үүсвэр: Systematic Review: Public health and social measures for mitigating the risk and impact of epidemic and pandemic influenza

АМЬСГАЛЫН ЗАМЫН ХАЛДВАРЫН ҮЕД ХЭРЭГЖҮҮЛЭХ НИЙГМИЙН ЭРҮҮЛ МЭНД, ОЛОН НИЙТЭД ЧИГЛЭСЭН АРГА ХЭМЖЭЭ – ХҮН АМЫН ХӨДӨЛГӨӨНИЙГ ХЯЗГААРЛАХАД ЧИГЛЭСЭН



Арга хэмжээ	Үндэслэл	Зөвлөмж болгох	Аль үе шатанд
Аялал жуулчлалд зориулсан зөвлөмж	Аялал, жуулчлалд зориулсан зөвлөмжийг халдварын тархалтыг бууруулах, халдварт өртөх эрсдэлийг багасах зорилгоор иргэдэд тухайн бус нутагт зорчихоос өмнө өгнө.	Зөвлөнө	Цартахлын эхэн үед зөвлөнө.
Хилийн хяналтын нэвтрэх цэгийн тандалт	Хилийн орох, гарах цэг дээрх халдварын хяналт нь эмнэлзүйн шинж тэмдэггүй эсвэл нууц хугацаандаа байгаа зорчигчийг илрүүлэх мэдрэг чанар сул тул зөвлөхгүй.	Зөвлөхгүй	-
Хилийн хориг тавих	Цартахал эсвэл дэгдэлтийн эхэн үед нөхцөлтэйгөөр зөвлөнө. Хилийн хоригийг тавихын өмнө зардал-үр ашиг, хэрэгжүүлэх боломж, хууль, эрх зүй, ёс зүйн асуудлыг харгалзан үзэх шаардлагатай.	Нөхцөлтэйгөөр зөвлөнө	Хүндрэл, нас баралт өндөртэй өвчний дэгдэлт, цартахлын үед зөвлөнө
Гадны улс орноос ирсэн зорчигчдыг тусгаарлах	Гадны улс орноос ирж байгаа зорчигчдыг тусгаарлах үйл ажиллагааг хүний эрх, ёс зүй болон халдварын тархалтыг бууруулахад үр нөлөөтэй байсан талаарх нотолгоо хомс байгаатай холбоотой зөвлөхгүй.	Зөвлөхгүй	-

АМЬСГАЛЫН ЗАМЫН ХАЛДВАРЫН ҮЕД ХЭРЭГЖҮҮЛЭХ НИЙГМИЙН ЭРҮҮЛ МЭНД, ОЛОН НИЙТЭД ЧИГЛЭСЭН АРГА ХЭМЖЭЭ – ТТӨ-ИЙН ТАРХАЛТЫН ҮЕ ШАТ ТУС БҮРЭЭР



ҮЕ ШАТ	ХУВЬ ХҮНД ЧИГЛЭСЭН	ОРЧИНД ЧИГЛЭСЭН	ХАЛДВАРЫН ГИНЖИН ХЭЛХЭЭГ ТАСЛАХАД ЧИЛЭСЭН	ХҮН АМЫН ДУНДАХ ТАРХАЛТЫГ ХЯЗГААРЛАХАД ЧИГЛЭСЭН	ХҮН АМЫН ХӨДӨЛГӨӨНИЙГ ХЯЗГААРЛАХАД ЧИГЛЭСЭН
Улирал хооронд	Гараа угаах, Зөв ханиалгаж, найтаах Шинж тэмдэгтэй хүмүүс маск зүүх	Орчны цэвэрлэгээ, халдваргүйжүүлэлт Агаар сэлгэлцлийг нэмэгдүүлэх	Шинж тэмдэгтэй хүнийг тусгаарлах	-	Аялал, жуулчлалд зориулсан зөвлөмж
Идэвхжил	Дээрх	Дээрх	Дээрх + илрүүлэг	Боловсролын байгууллага, ажлын газарт чиглэсэн арга хэмжээ	Дээрх
Алаг цоог - Улс/аймгийн хэмжээний	Дээрх + Бүх нийтээр маск зүүх	Дээрх	Дээрх + хавьтлын тандалт судалгаа, хөл хорио	Дээрх + хаах, олон нийтийг хамарсан үйл ажиллагааг хязгаарлах	Дээрх
Тахалт тархалт	Дээрх	Дээрх	Дээрх	Дээрх + гэртээ байх	Дээрх + хилийн хориг
Одоогийн байгаа мэдээлэлд тулгуурлан зөвлөмж болгоогүй	Нүүрний хаалт	Хэт ягаан туяа, чийглэгийг хянах			Хилийн нэвтрэх цэгийн хяналт, гадны улсаас ирсэн зорчигчдыг тусгаарлах

Эх үүсвэр: Systematic Review: Public health and social measures for mitigating the risk and impact of epidemic and pandemic influenza

1. ХАРИУ АРГА ХЭМЖЭЭГ ТӨЛӨВЛӨХ, БЭЛЭН БАЙДЛЫГ ХАНГАХ
2. НӨӨЦИЙН БЭЛЭН БАЙДЛЫГ ХАНГАХ
3. ИРГЭДИЙН ОРОЛЦООГ НЭМЭГДҮҮЛЭХ ЗОРИЛГООР СУРГАЛТ СУРТАЛЧИЛГААГ ТОГТМОЛ ХИЙХ
4. ТТӨ-ИЙ ТАРХАЛТЫН ҮЕ ШАТАД ТОХИРСОН АРГА ХЭМЖЭЭГ АВЧ ХЭРЭГЖҮҮЛЭХ

**АНХААРАЛ ХАНДУУЛСАНД
БАЯРЛАЛАА**

